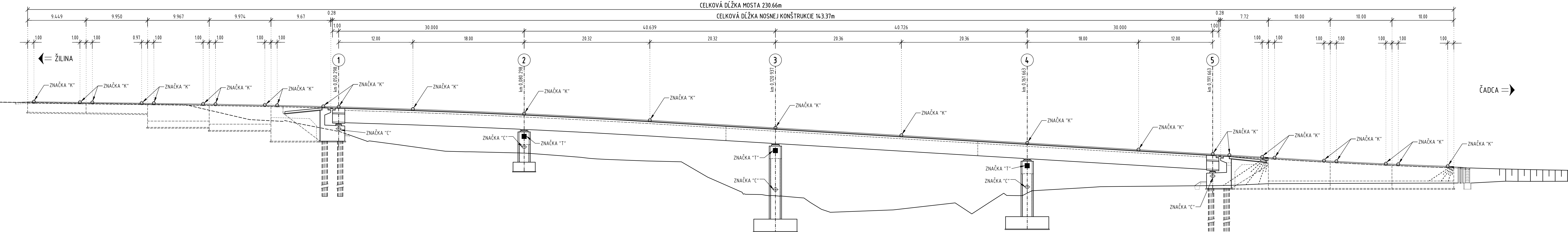
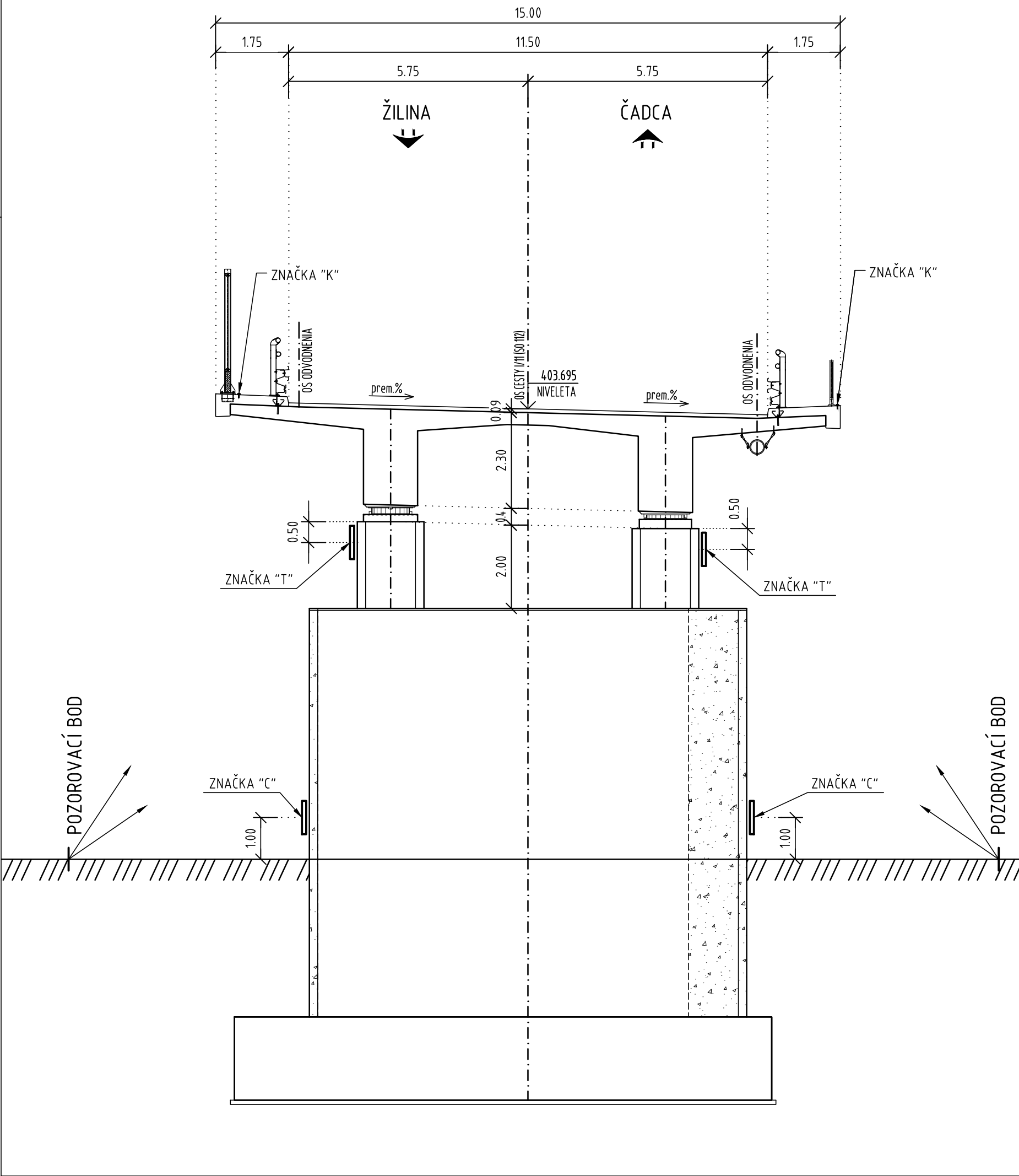


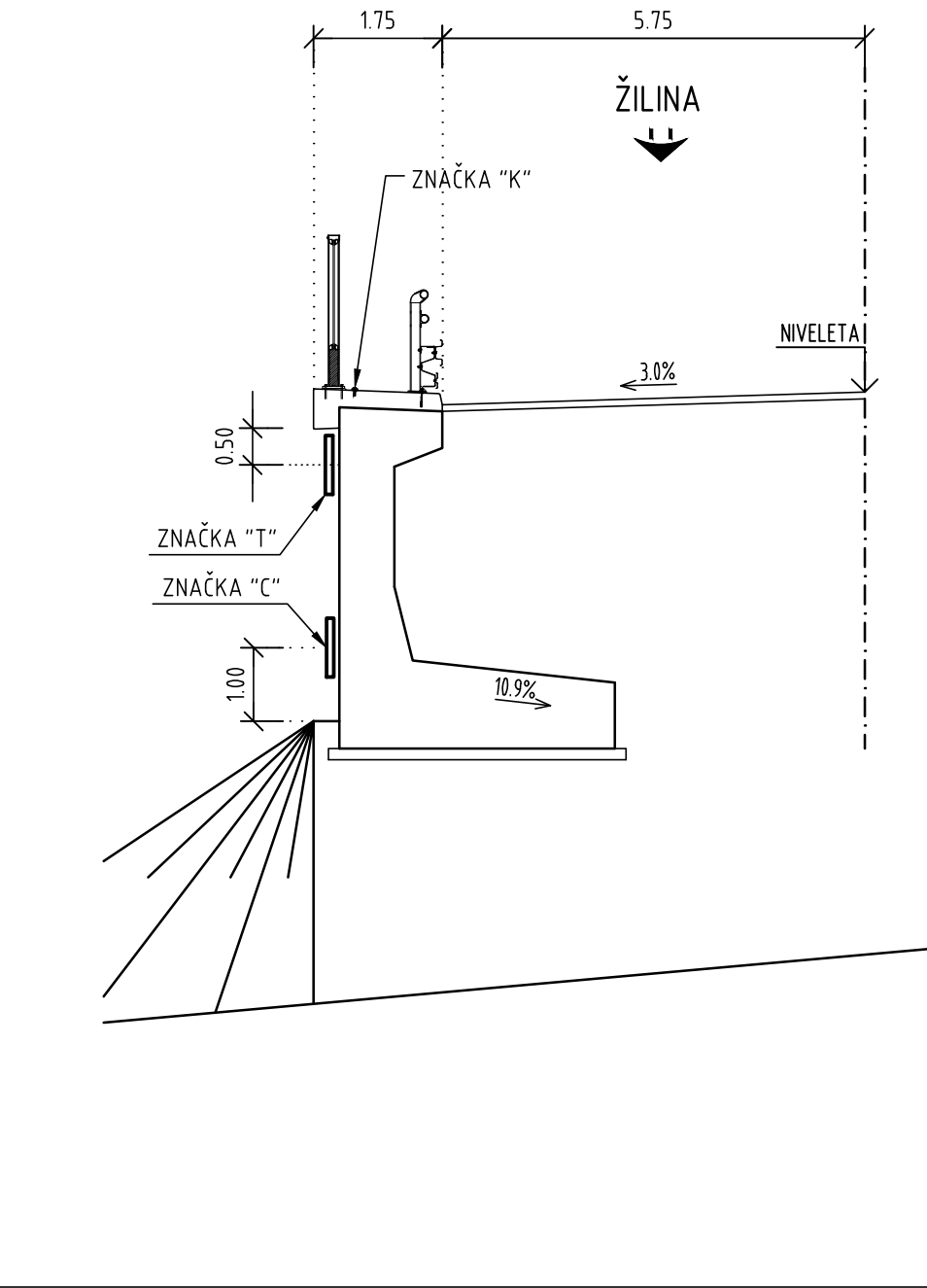
REZ A-A  
M 1:250



REZ A-A  
M 1:100

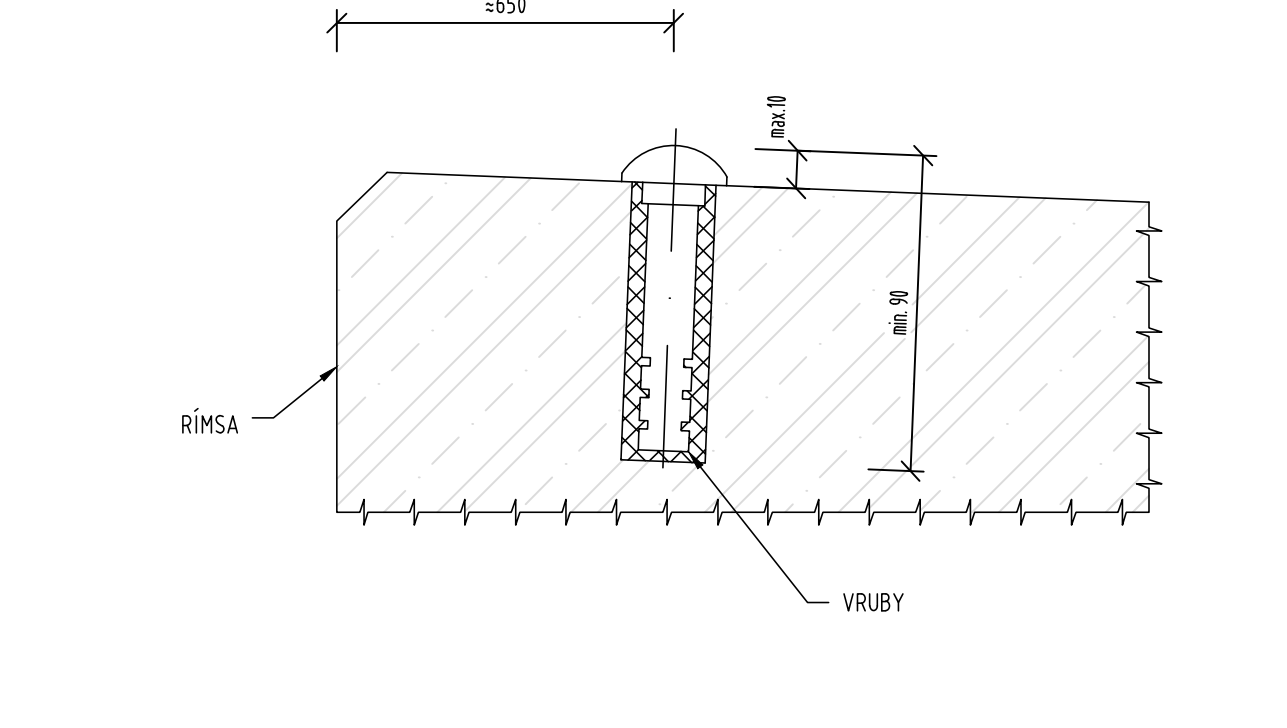


REZ B-B  
M 1:100



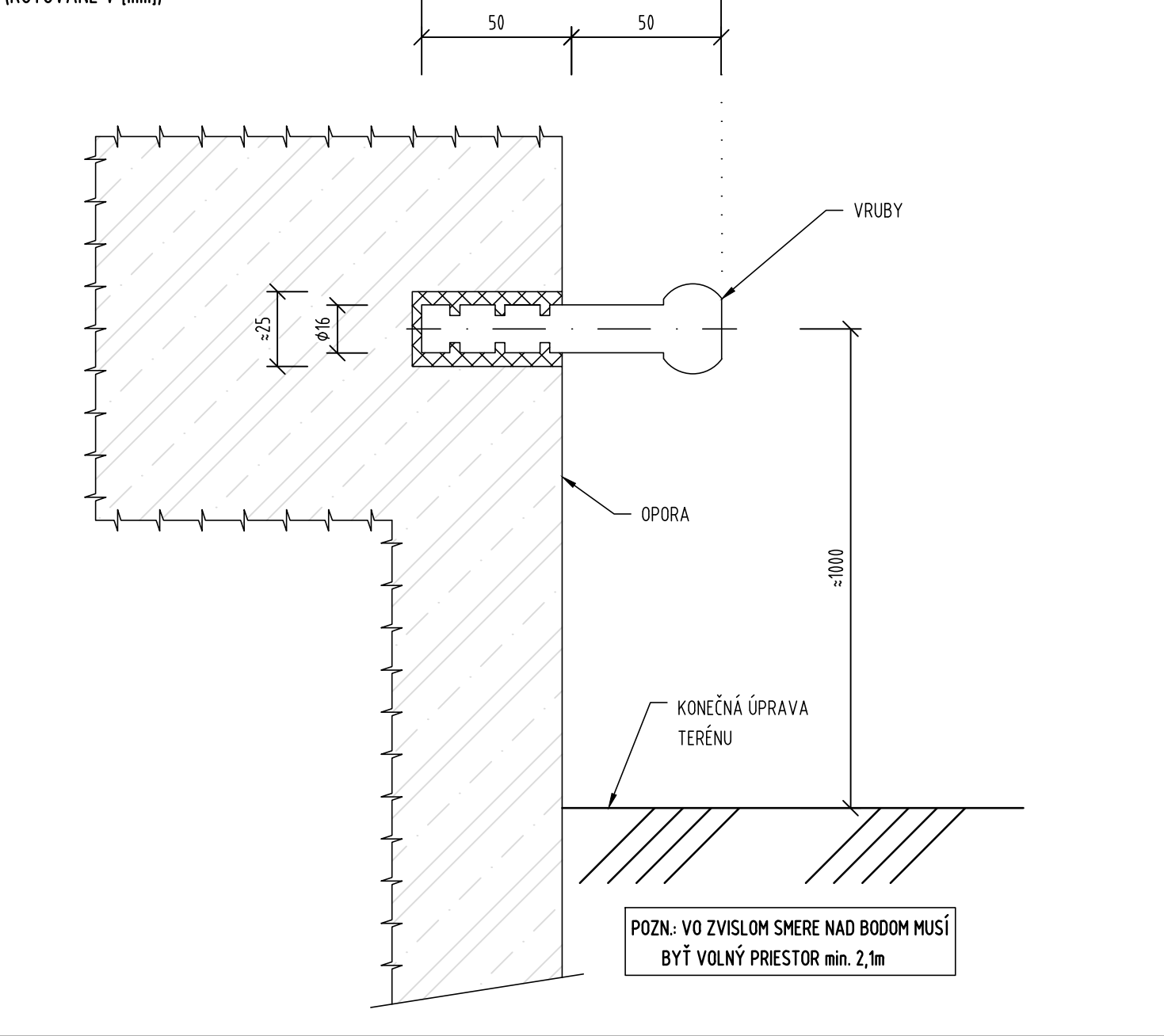
KLINCOVÁ ZNAČKA "K"

M 1:2  
(KÓTOVANÉ V (mm))



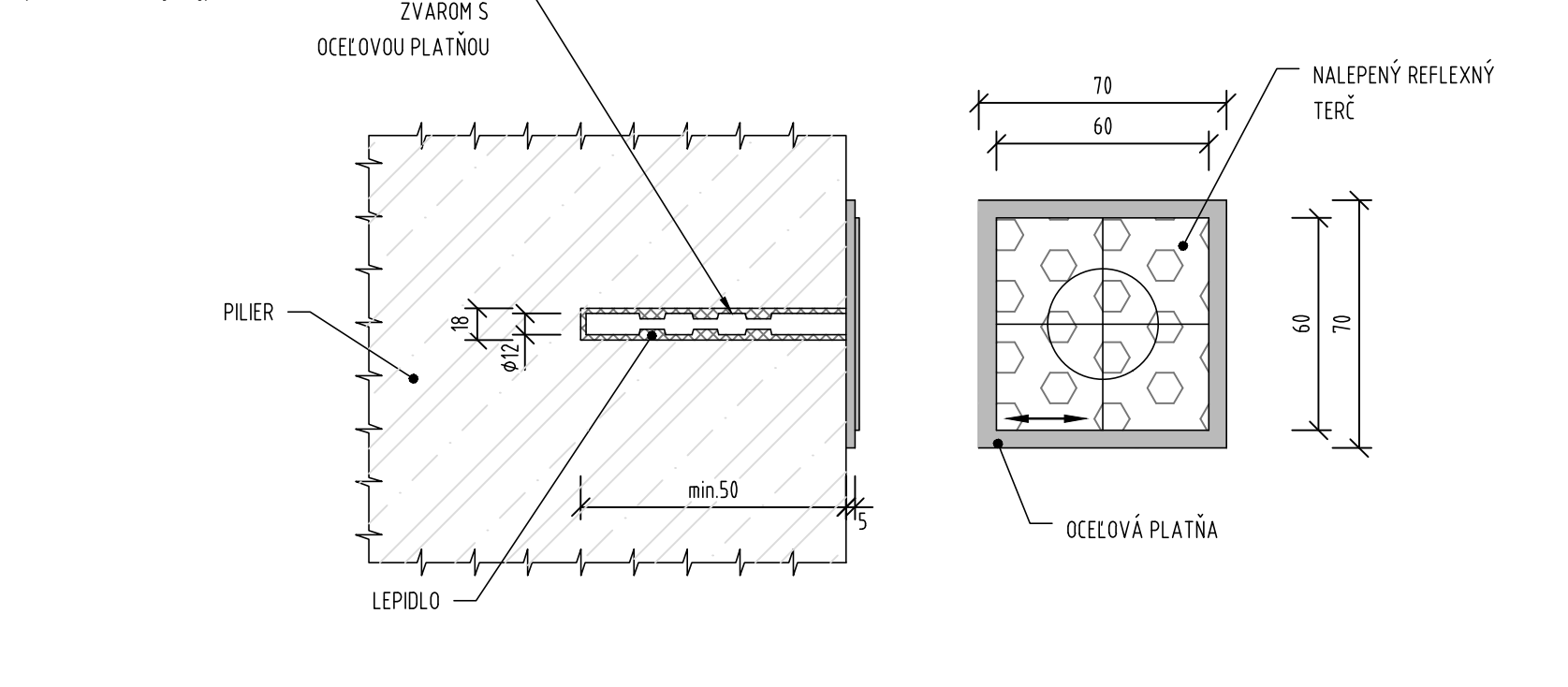
ČAPOVÁ ZNAČKA "C"

M 1:2  
(KÓTOVANÉ V (mm))



REFLEXNÝ ODRAZOVÝ TERČ "T"

M 1:2  
(KÓTOVANÉ V (mm))



POZNÁMKY:

1. MERAČSKÉ ZNAČKY SA UMIESŤIA NA OBOCH STRANÁCH MOSTA V PRIEČNOM SMERE, PLATÍ TO PRE MERAČSKÉ ZNAČKY NA HORIZONTÁLNYCH AJ VERTIKÁLNYCH KONŠTRUKČNÝCH ČASŤACH MOSTA.
2. OSAĎENIE A UMIESŤENIE MERAČSKÝCH ZNAČKY NA MOST, MUŠI ZODPOVEDAŤ STN ISO 4463-2.
3. ZNAČKA BUDE VLEPENÁ DO VRTU POMOCOU DVOJZLOŽKOVÉHO LEPIDLA, PRE CHEMICKÉ KOTVENIE KOVOVÝCH TYČÍ, VRTI BUDE LEPIDLOM ÚPLNE VYPLNENÝ.
4. ROZMERY VRTU MUSIA ZODPOVEDAŤ ROZMEROM POUŽITEJ MERAČSKÉJ ZNAČKY.
5. MERAČSKÁ ZNAČKA BUDE Z KORÓDYZODURNEJ OCELE TREDY 1.4401 A 1.4404.
6. ZNAČKA BUDE VYTVORENÁ Z JEDNÉHO KUSU.
7. ČAPOVÁ ZNAČKA BUDE OSAĎENÁ VODOROVNE A PÔDORYSNE KOLMO NA PILIER (POPERU).
8. UMIESŤENIE KLINCovej NIVELAČNEJ ZNAČKY NESMIE TVORIŤ PREKÁŽKU NA CHODNÍKCH ALEBO SCHODISKÁCH.

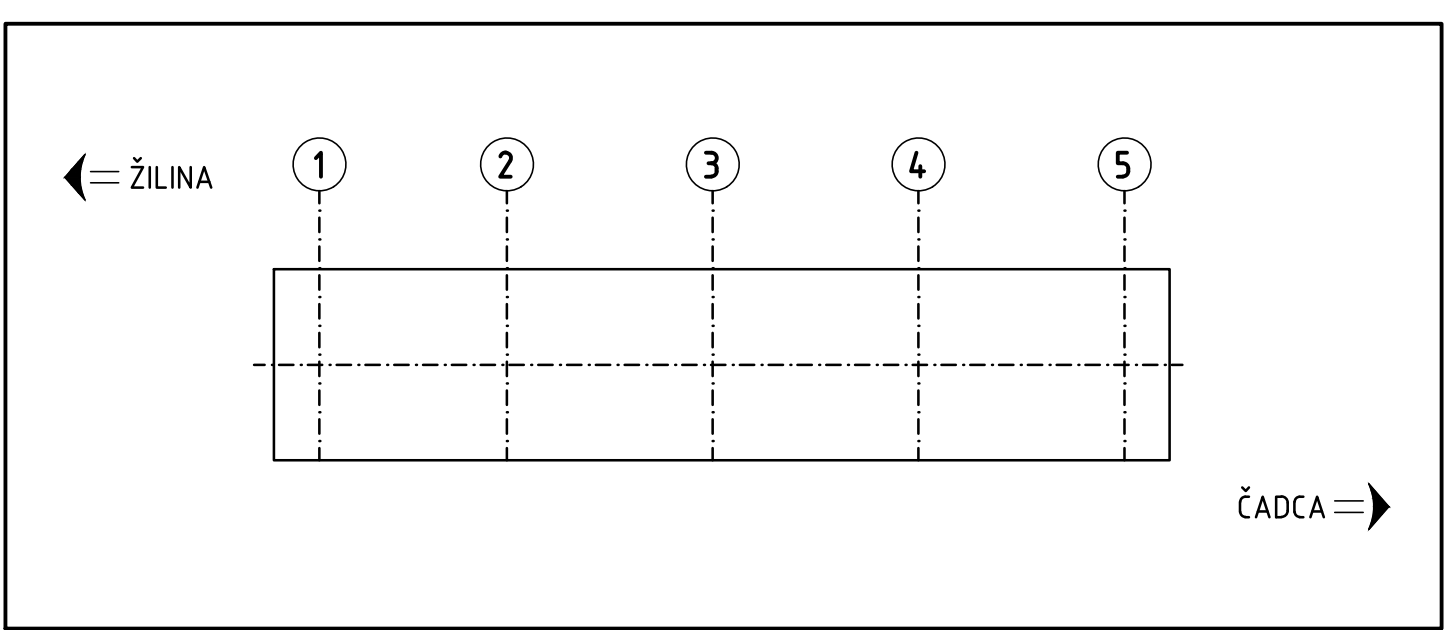
VÝKAZ ZNAČIEK

OZNAČENIE	TYP BODU	SPOLU (ks)
-	POZOROVACIE BODY	2
"K"	KLINCOVÁ ZNAČKA	9+22+7+38
"C"	ČAPOVÁ ZNAČKA	2+10+3+15
"T"	REFLEXNÝ ODRAZOVÝ TERČ	2+6+3+11

LEGENDA ZNAČIEK

↑	KLINCOVÁ ZNAČKA "K"
⊕	ČAPOVÁ ZNAČKA "C"
■	REFLEXNÝ ODRAZOVÝ TERČ "T"

PÔDORYS (SCHÉMA)



ZHOTOVITEĽ: <b>AMBERG ENGINEERING</b> Sennického 1/B, 811 06 Bratislava I Telefon: +421 2 59 308 261 Fax: +421 2 59 308 260 E-mail: info@amberg.sk	RIADITEĽ: Ing. MARTIN BAKOŠ, PhD. HLAVNÝ INŽINIER PROJEKTU Ing. ĽUBOSLAV NAGY	ČÍSLO ZÁKAZKY: AP-2020/264/01 STUPEŇ DOKUMENTÁCIE: DSP (DRS)
---	--	---

214-00

VYPRACOVÁVATEĽ: Ing. GÁBOR SZABÓ, PhD. ZOD. PROJEKTANT: Ing. ADRIÁN SEDLÁK OBJEDNÁVATEĽ: NÁRODNÁ DIAČNICNÁ SPOLOČNOSŤ a.s., Dúbravská cesta 14, 841 04 Bratislava KRAJ: ŽILINSKÝ KRAJ	HL. INŽ. PROJEKTU: Ing. ĽUBOSLAV NAGY TECH. KONTROLA: Ing. MARTIN ČÍŽ OBJEDNÁVATEĽ: NÁRODNÁ DIAČNICNÁ SPOLOČNOSŤ a.s., Dúbravská cesta 14, 841 04 Bratislava KRAJ: ŽILINSKÝ KRAJ	ČÍSLO ZÁKAZKY: AP-2020/264/01 STUPEŇ DOKUMENTÁCIE: DSP (DRS) DÁTUM: 10/2023 FORMÁT: 10x A4 MERKA: 1:250, 1:100, 1:2
---	--	--

STAVBA: DIAČNICA D3 KYSUCKÉ NOVÉ MESTO – OŠČADNICA	ČÍSLO ZÁKAZKY: AP-2020/264/01
STAVEBNÝ OBJEKT: 214-00 MOST NA CESTE I/11 V KM 30,722 D3	STUPEŇ DOKUMENTÁCIE: DSP (DRS)
PRÍLOHA: ROZMIESTNENIE POZOROVACÍCH A POZOROVANÝCH BODOV	DÁTUM: 10/2023
	FORMÁT: 10x A4
	MERKA: 1:250, 1:100, 1:2
	ČÍSLO PRÍLOHY: SÚPRAVA:
	712

